

Musikindizierte  
autobiographisc  
he  
Erinnerungen

Anna-Lisa Wies, Robin Belz,  
Sarah Hahn

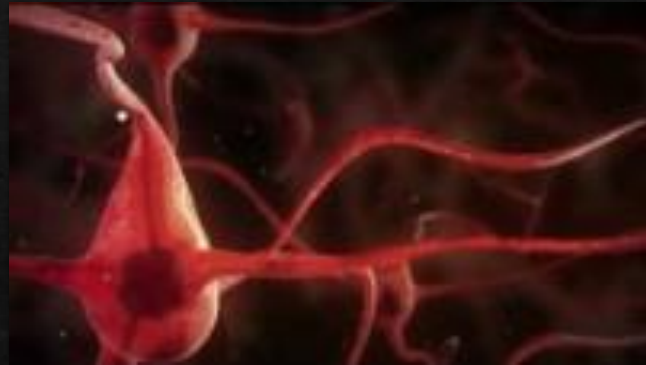
# Einstieg - Schwanensee

1. Was beobachtet ihr?
2. Welche Assoziationen habt ihr, wenn ihr das Video seht?
3. Was löst die Reaktion der Frau aus?

→ Notiert eure Eindrücke.



# Alzheimer – ein Überblick über die Krankheit



# Gruppenarbeit - ABs

- ◆ Lest die Infotexte und tauscht euch danach mit euren Gruppenmitgliedern darüber aus. Bearbeitet gemeinsam die Arbeitsaufträge.

# Vorstellung der PP-Folien

- ◇ Stellt eure Ergebnisse im Plenum vor.

# Gruppenarbeit

- ◆ Findet euch wieder in euren Gruppen zusammen und stellt euch gegenseitig eigene autobiographische Erinnerungen vor, die ihr mit einem bestimmten Musikstück/Song/Geruch/Bild verbindet. Erzählt euren Gruppenmitgliedern davon.